



ELVA VALLAVALITSUS

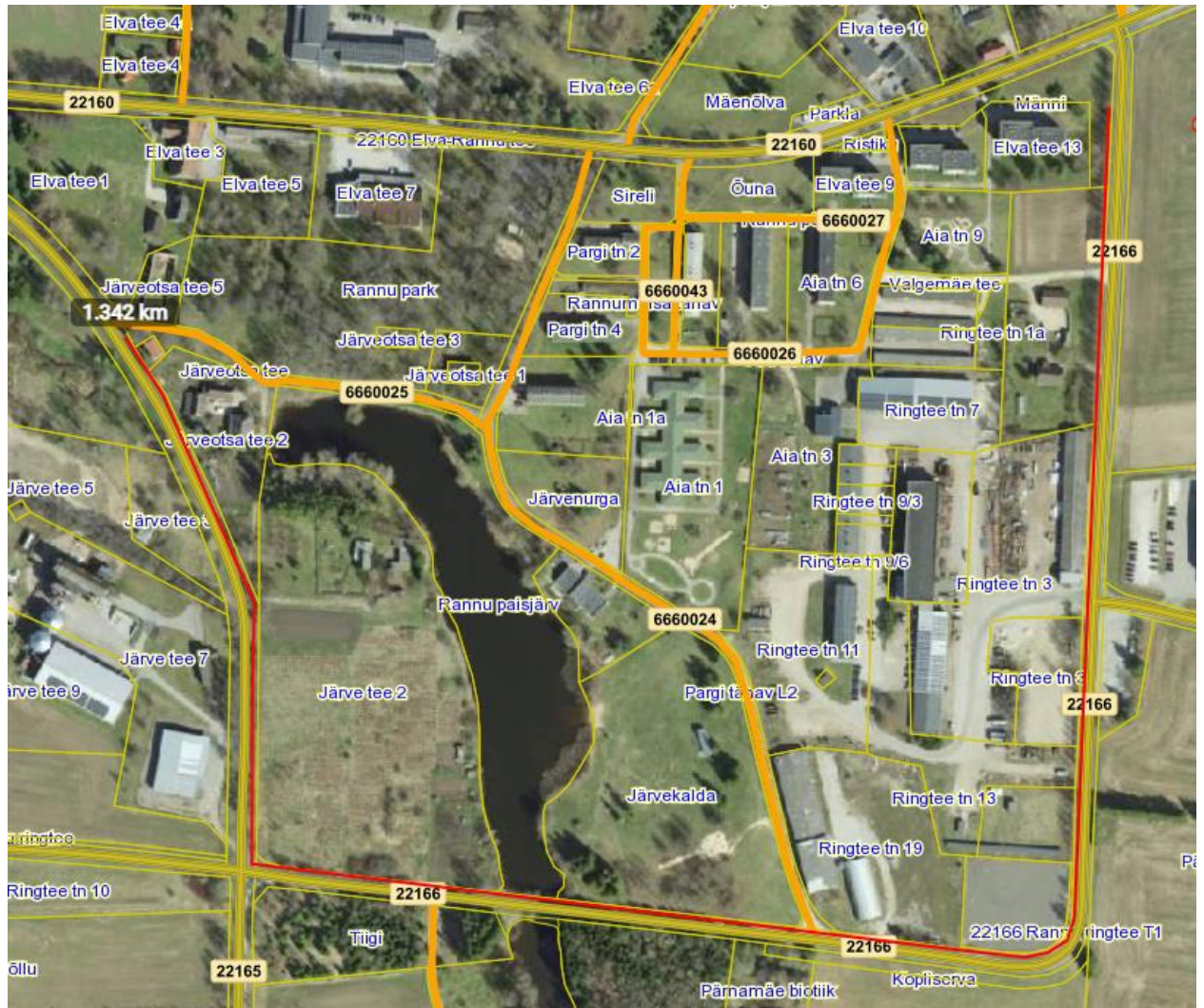
Transpordiamet
info@transpordiamet.ee

27.11.2023 nr 4-11/111

Rannu ringtee kergliiklustee

Elva Vallavalitsus kavandab Rannu aleviku ringteele kergliiklusteed. Varasemalt on endine Rannu vald projekteerinud osaliselt samale lõigule kergliiklustee (Teedeprojekt OÜ töö nr T03716 „Rannu valla jalg- ja jalgrattatee projekt“) mitme ülekäigukohaga ning suures osas eraomanditele. Kõnealune projekt on Maanteeameti poolt läbi vaadatud ja Maanteeamet on edastanud märkused kirjaga nr 15-3/17-00017/297. Elva Vallavalitsuses puudub info, et projekt oleks Maanteeametile saadetud uuesti kooskõlastamiseks. Elva Vallavalitsus peab mõistlikumaks kergliiklustee ümber projekteerida ja ülekäigukohti sellele teele mitte rajada ning planeerida kergtee aleviku „sisekülge“ nagu märgitud skeemil.

Sellega seoses palume Transpordiametilt seisukohta, kas riigiteede 22166 Rannu ringtee ja 22165 Rannu puiestee teedele vastavalt skeemile on võimalik planeerida äärekiviga eraldatud kergtee laiusega kuni 2,5 m. Kui see on võimalik, palume teilt tehnilisi tingimusi selle projekteerimiseks.



Lugupidamisega

/allkirjastatud digitaalselt/

Hendri Seinberg

Taristuspetsialist

5866 6520

hendri.seinberg@elva.ee